

Redactare: Martin Zick
Tehnoredactare și DTP copertă: Mihail Vlad
Pregătire de tipar: Marius Badea

Traducere de Mihaela Pogonici

Descrierea CIP a Bibliotecii Naționale a României

OSBORNE, WILL

Dinozaurii : infojurnal / Will Osborne, Mary Pope Osborne ;
il. de Sal Murdocca ; trad. din lb. engleză de Mihaela Pogonici. - Pitești :
Paralela 45, 2018

ISBN 978-973-47-2688-2

I. Osborne, Mary Pope

II. Murdocca, Sal (il.)

III. Pogonici, Mihaela (trad.)

087,5

Will Osborne and Mary Pope Osborne

Magic Tree House® Fact Tracker #1 – DINOSAURS

Text copyright © 2000 by Will Osborne and Mary Pope Osborne

Illustrations copyright © 2000 by Sal Murdocca

Cover photograph copyright © Martina Pohl. All rights reserved.

This translation published by arrangement with Random House Children's
Books, a division of Penguin Random House LLC.

Referenți științifici: RAYMOND RYE, muzeograf, Departamentul
de Paleobiologie, Muzeul Național de Istorie Naturală, Smithsonian
Institution, Washington, D.C.; HEIDI JOHNSON, Științele
Pământului și Paleontologie, Liceul Teoretic Lowell, Bisbee, Arizona

Referent educațional: MELINDA MURPHY, specialist în media,
Școala Elementară Reed, Cypress Fairbanks Independent School
District, Houston, Texas

Copyright © Editura Paralela 45, 2018

Prezenta lucrare folosește denumiri ce constituie mărci înregistrate,
iar conținutul este protejat de legislația privind dreptul de proprietate
intelectuală.

www.edituraparalela45.ro

PORTALUL MAGIC

INFOJURNAL

DINOZAUURII

Însoteste volumul 1 din seria

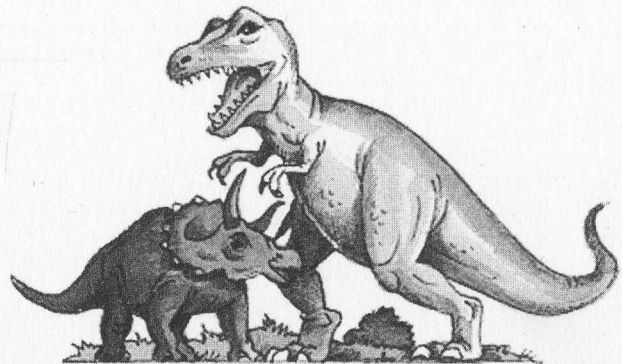
Portalul magic:

Dinozaurii vin spre seară

de Will Osborne

și Mary Pope Osborne

Ilustrații de Sal Murdocca



Editura Paralela 45

Cuprins

1. Era dinozaurilor	13
2. Fosilele.....	21
3. Vânătorii de dinozauri	29
4. Dinozaurii carnivori	42
5. Dinozaurii erbivori	63
6. Monștri marini și creaturi zburătoare	84
7. Sfârșitul dinozaurilor	93
8. Vecinii dinozaurilor	101
Pentru a afla mai multe	107
Index.....	114

Frog Creek
ar fi cam pe aici.



1



Era dinozaurilor

Uscatul este împărțit astăzi în șapte continente, dar Pământul nu a arătat întotdeauna la fel. Cu milioane de ani în urmă exista un singur continent imens numit Pangeea.

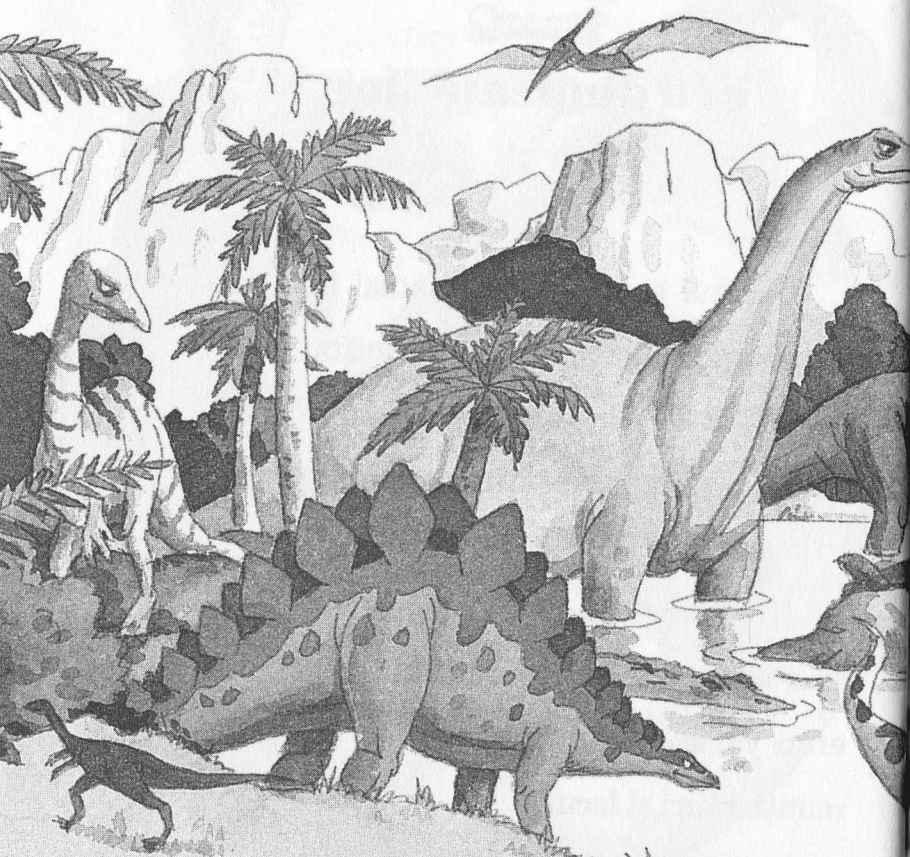
Unele regiuni din Pangeea erau deșertice, altele umide și mlăștinoase. Peisajele erau variate: păduri și junglă, câmpii și munți, râuri și lacuri.



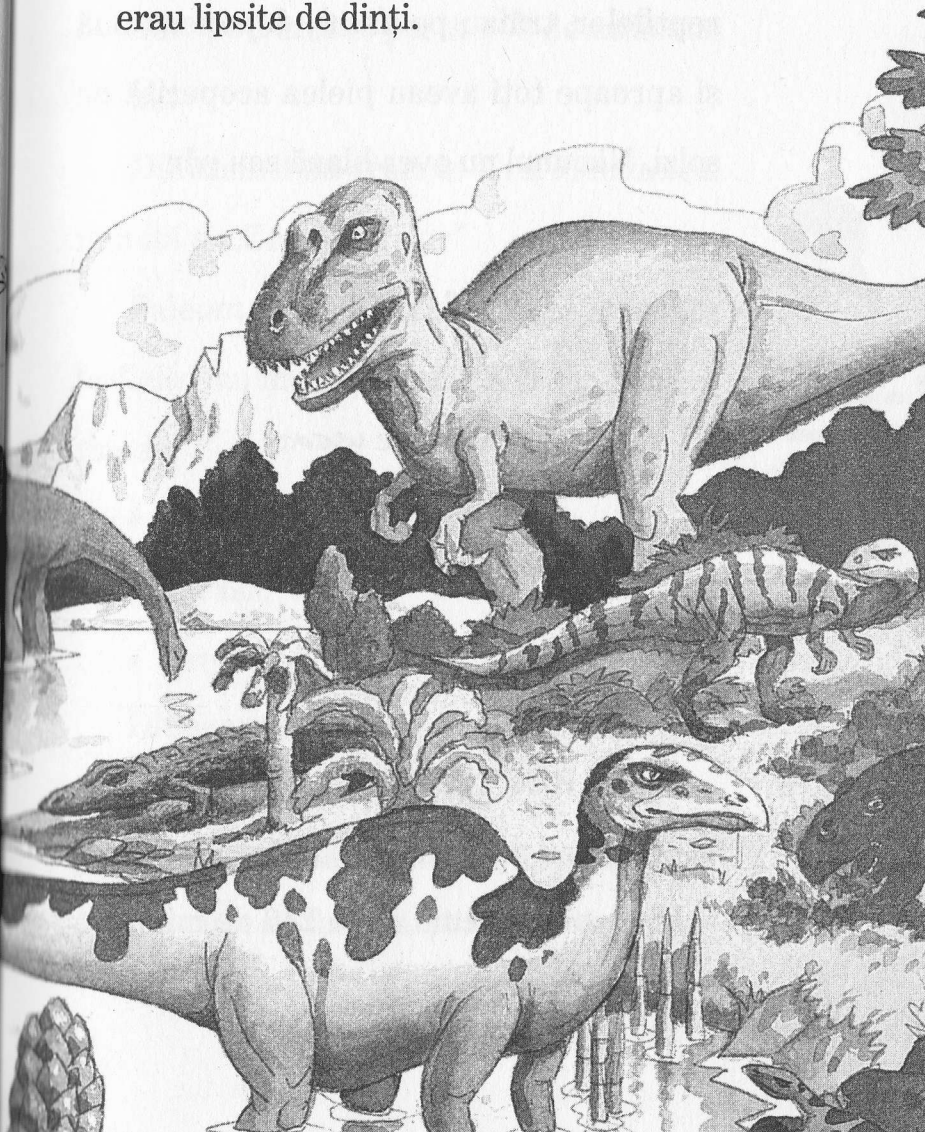
Continent:
întindere
vastă de uscat
înconjurată de
oceane.

Acest continent era populat mai ales de dinozauri, unii mari cât clădirile, alții mici cât rațele. Aceste animale mergeau

pe două picioare (bipede) sau pe patru (patrupede). Unele aveau dinți ascuțiți, altele erau lipsite de dinți.



Dinozaurii au trăit pe Pământ peste 160 de milioane de ani. Animalele reprezentate aici nu au trăit toate în aceeași perioadă



Dar din anumite puncte de vedere, toți dinozaurii erau la fel: aparțineau clasei reptilelor, trăiau pe uscat, depuneau ouă și aproape toți aveau pielea acoperită de solzi. Niciunul nu avea blană sau păr.



Reptile: animale cu sânge rece și piele solzoasă. Șerpii, broaștele-țestoase și șopârlele sunt reptile.

Dinozaurii

Reptile

Trăiesc pe uscat

Depun ouă

Piele cu solzi

Nu au blană

ERA REPTILELOR

Oamenii de știință cred că primul dinozaur a apărut acum circa 240 de milioane

și că ultimul s-a stins în urmă cu 65 de milioane de ani. Asta înseamnă că dinozaurii au trăit pe Pământ peste 160 de milioane de ani!

Dinozaurii au trăit în Era Mezozoică, numită și „Era reptilelor”.

Paleontologii – savanții care studiază fosilele – au împărțit această eră în trei perioade:

- Triasic
- Juristic
- Cretacic

Dinozaurii cei mai cunoscuți au trăit în Juristic și Cretacic. Omul a apărut pe Pământ după extincția dinozaurilor. Atunci cum se face că știm atât de multe

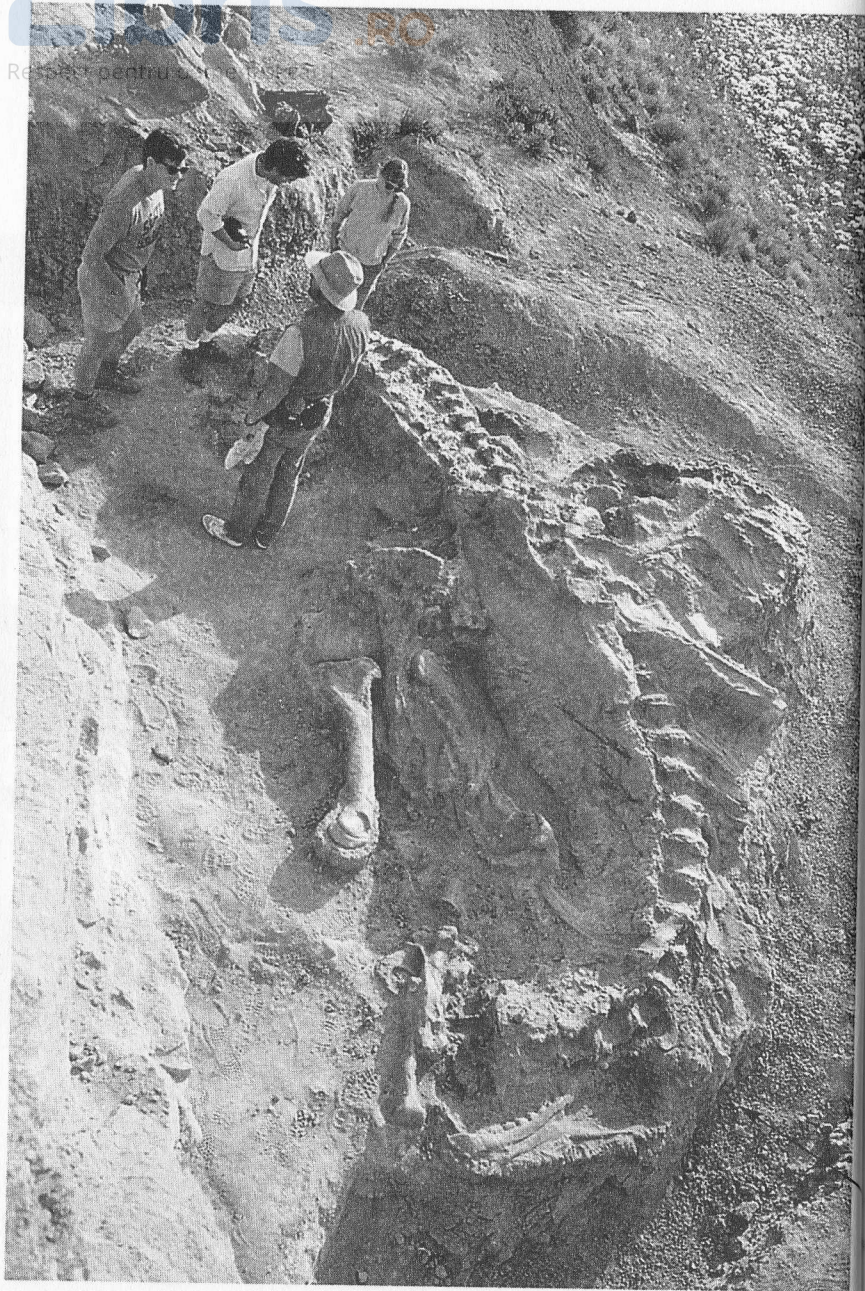
lucruri despre aceste animale dispărute?

Ei bine, datorită oaselor și urmelor pe

care dinozaurii le-au lăsat aproape peste

tot pe planetă!





2



Fosilele

Când oamenii de știință spun că au descoperit oase de dinozaur, se referă la *fosile*.

Uneori se întâmpla ca un dinozaur să moară în apropierea unui râu sau a unui fluviu. Corpul lui era acoperit de apă, noroi și nisip, care se întăreau cu timpul și îl închideau pe vecie ca într-un sicriu. În același timp, apa din sol se infiltra în



Fosile:
resturi de
animale sau
plante
conservate
în rocă.



oasele dinozaurului și mineralele din apă îl transformau în piatră. Astfel, scheletul dinozaurului era conservat într-o rocă și fosilizat.

Fosilele găsite de paleontologi furnizează informații importante despre alimen-

Minerale:
elemente naturale din sol care se unesc pentru a forma roci.



Aceasta este o fosilă de dinozaur găsită în albia unui râu.

tația, mersul, greutatea și modul de viață al dinozaurilor:

- Dinozaurii erbivori aveau dinți plați, potriviți pentru zdrobirea plantelor. Dinozaurii carnivori aveau dinți ascuțiți, cu care sfâșiau carnea.
- Unii dinozauri alergau foarte repede și aveau femurul lung (osul piciorului.) Alții erau mai lenți, prin urmare, oasele picioarelor erau mai scurte și mai groase.
- Cântăreau între 10 kg și 100 de tone: o amprentă a picioarelor foarte bine marcată corespunde unui dinozaur masiv, pe când o amprentă mai puțin adâncă corespunde unui dinozaur mai ușor.
- Unii dinozauri se deplasau în turme sau trăiau în familii, dacă e să ne luăm după



Oamenii din trecut numeau fosilă orice lucru dezgropat din pământ. Chiar și cartofii!